



RIWA GIS-Zentrum-Lösung zur Innenentwicklung

Eine effiziente Lösung im Zusammenspiel der Module
TERA Flächenmanagement und dem Modul Einwohnerstatistik

+

+

+

Die RIWA-Lösung für das Handlungsfeld Innenentwicklung dient der Aufnahme und Fortschreibung von Baulücken bzw. bebaubaren Brachflächen, von Leerstand sowie zur Erfassung von anstehendem Generationenwechsel in Wohngebäuden in Ihrer Kommune. Damit haben Sie wichtige Kennzahlen für eine nachhaltige Siedlungsentwicklung und innerörtliche Nachverdichtung immer im Blick.

Unter Einbeziehung des Moduls Einwohnerstatistik und den integrierten Meldedaten können Sie fortlaufend neuen und hinfälligen Wohnleerstand ermitteln. Zusätzlich erkennen Sie auch anstehenden Generationenwechsel in Wohngebäuden. Ergänzend können Sie in Form einer Eigentümerbefragung Fragestellungen wie Verkaufsbereitschaft oder notwendigen Beratungsbedarf für Investitionen klären.

Nutzen Sie die ausgefeilte Lösung für eine Potentialermittlung und stellen Sie mit den Ergebnissen die Weichen für eine flächensparende Innenentwicklung und unterstützen Sie die Wahrung Ihres Ortsbildcharakters.

Als Daueraufgabe angelegt

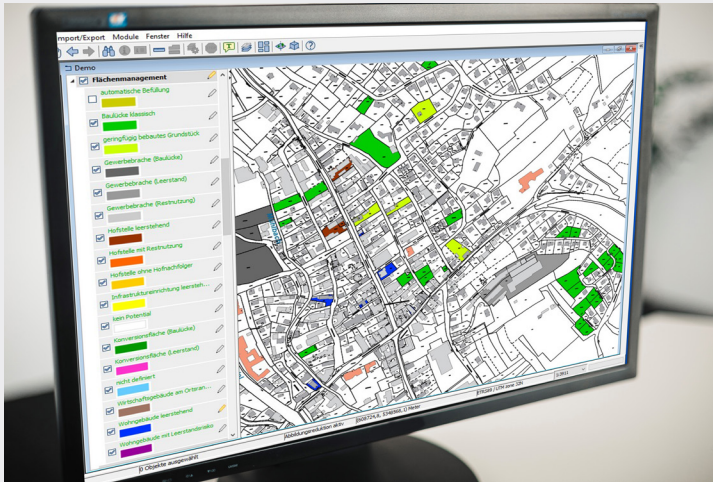
Fundierte Datengrundlage

Fachwissen vom Kundenservice

Ihre Vorteile

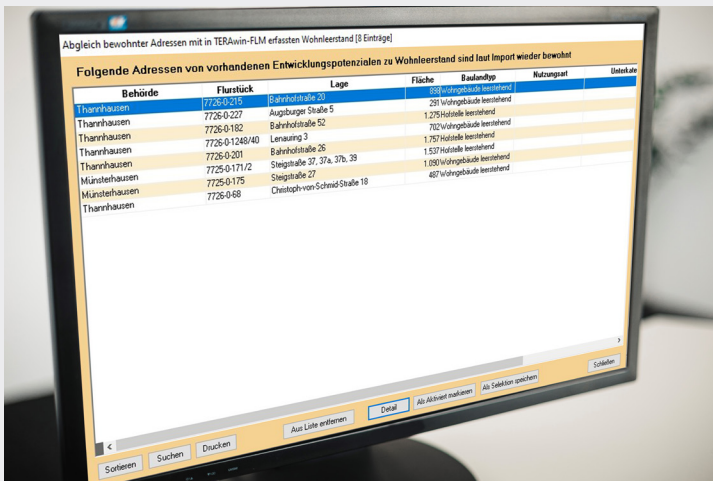
RGZ-LÖSUNG INNENENTWICKLUNG

RIWA GmbH – Kundenzufriedenheit. Flexibilität. Qualität. Erfahrung.



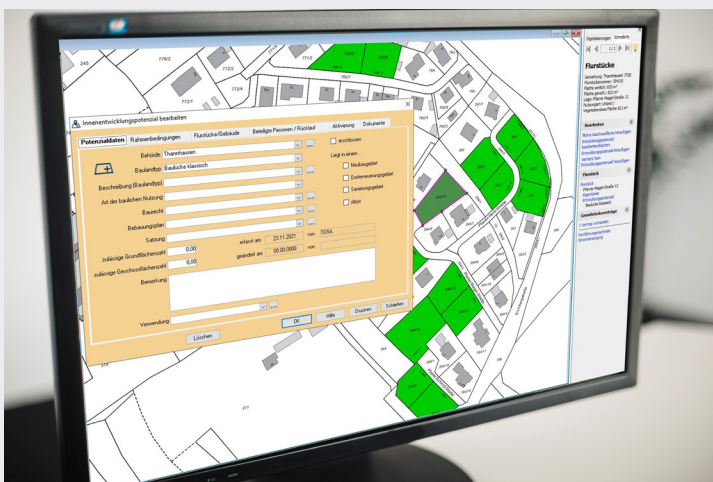
Funktionen

- + Ermittlung und fortlaufende Kontrolle von Baulücken & bebaubaren Flächen mit gezielten Suchläufen auf Datenbasis ALKIS
- + Dokumentation des Status von Baulücken & bebaubaren Flächen z.B. Verkauf mit Bauzwang, Eingang des Bauantrags, Baubeginn, Gebäude noch nicht eingemessen
- + Assistentgesteuerte Ermittlung und fortlaufende Kontrolle von Wohnlerstand mit Integration der Meldedaten
- + Ermittlung von Kennzahlen zu anstehendem Generationenwechsel über das Bewohneralter
- + Vorgefertigte Auswertungen und Statistiken, Protokollierung von Änderungen, Formulare zur Eigentümerbefragung



Synergien

- + Handlungsfeld Innenentwicklung eingebettet in Karten und Basisdaten des RIWA GIS-Zentrums
- + Datenbasis ALKIS mit fortlaufend aktuellen Flurstücks- und Eigentümerdaten
- + Vordefinierte Kartenebene für thematische Karte
- + Zusätzliche optionale Module erweitern die Datengrundlage für Festlegungen und Einschätzungen
- + Die Integration der Meldedaten erweitert zusätzlich die all-gemeine Auskunft der Flurstücke im Hinblick auf die Bewohner



Bausteine und Module

- + Das Modul TERA Flächenmanagement ist eingebettet in das Modul TERA Datenmanager
- + Der TERA Datenmanager dient als modulübergreifende Sachdatenauskunft
- + Das Modul Einwohnerstatistik zur Integration von Meldedaten
- + Optional: TERA eAkte für die Verknüpfung und Ablage von Anschreiben und Rückantworten im Dokumentenmanagementsystem
- + Optional: weitere Module zur Erweiterung der Datenbasis und Entscheidungsgrundlage, z.B. Bebauungspläne und Flächennutzungspläne, Bauanträge, Geobilder und Geonotizen



Für Sie vor Ort.

Kempten · Memmingen · Augsburg · Amberg · Rosenheim · Würzburg · Landshut

www.riwa.de



RIWA GmbH

An der Neumühle 5
87700 Memmingen

Tel. 083 31 / 92 72-0
vertrieb@riwa.de